

À DEUX PAS DU CENTRE DE BUCHY,
LA RÉSIDENCE DE SERVICES DISPOSE DE T1, T2
ET T3. L'ÉQUIPE D'ACCUEIL VOUS ATTEND
POUR UNE VISITE GUIDÉE.



Le local d'accueil, « Le Pressoir »

Lieu où se retrouvent les résidents pour des jeux,
des activités ludiques, des repas en commun,
des réunions et chaque jour, pour le goûter.

UNE ALTERNATIVE À LA MAISON DE RETRAITE

Tout en conservant leur liberté, les résidents
peuvent bénéficier d'un accompagnement
de l'équipe d'accueil pour une assistance
à l'organisation de démarches quotidiennes.

UN CONTRAT DE BAIL
POUR LOGEMENT MEUBLÉ



UN CONTRAT
POUR LES SERVICES INTÉGRÉS



Résidence Séniors Buchy
Vivre en logement indépendant

CONTACTEZ-NOUS

403, route de Rocquemont
76750 BUCHY
02 32 86 00 00
www.residence-seniors-buchy.fr
residenceseniorsbuchy@orange.fr

PRÉSIDENT
Michel MARTIN - 06 58 79 27 16

DIRECTEUR GÉNÉRAL
Patrice FRANCOIS - 06 60 70 60 80

Principaux Partenaires



Services à la per-
sonne



Gym douce



Animations
mensuelles à
l'EHPAD voisine



Téléassistance
+ Livraison Repas



Entreprise CUISSETTE



Résidence Séniors Buchy
Vivre en logement indépendant



Notre Société assure la gestion locative
d'un parc de logements meublés au sein
d'une résidence avec services pour séniors
autonomes ou en légère perte d'autonomie.



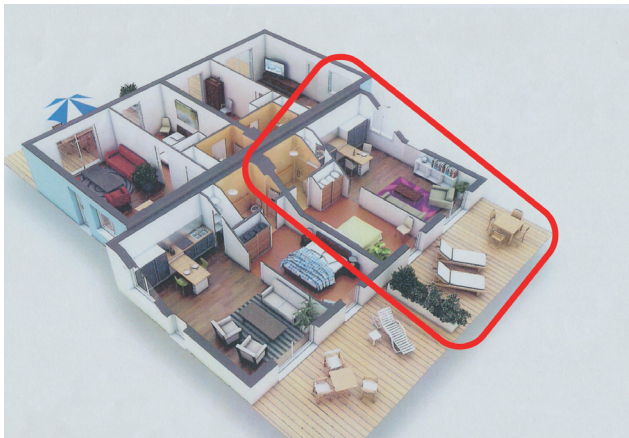
Résidence Séniors Buchy

Vivre en logement indépendant



La Résidence Séniors

Idéalement implantée, dans un écrin de verdure du pays Bucheois et facilement accessible par la Route de Rocquemont, à 7 min. de l'A28, la Résidence est composée de logements plain-pied indépendants, groupés par 4 ou 5, dans des constructions récentes adaptés aux personnes à mobilité réduite.



Exemple d'un T2 de 46 m² avec terrasse

Des services intégrés

- 🏠 **L'ACCUEIL** : Il est assuré, soit physiquement au niveau du local d'accueil (dit du Pressoir), soit par téléphone au 02.32.86.00.00 de 9 h à 12 h et de 15 h à 18 h du lundi au vendredi et de 10 h à 12 h le samedi, dimanche et jours fériés.
- 🏠 **LA FOURNITURE ET L'ENTRETIEN DU LINGE DE MAISON** : Nous fournissons le linge de maison; draps housses, draps plats, taies d'oreiller, tapis de bain et draps de bain et nous en assurons régulièrement l'entretien.
- 🏠 **LE PETIT DÉJEUNER / GOÛTER** : Au niveau du service du petit déjeuner, tout est mis à disposition des résidents dans le local d'accueil, à partir de 8h chaque matin, il suffit d'en faire la demande la veille. Pour le goûter, il est servi au local d'accueil du lundi au vendredi inclus, à partir de 16 h 30.
- 🏠 **AUTRES SERVICES INTÉGRÉS AU FORFAIT** :
 - Visites tous les matins et parfois l'après-midi
 - Collecte, distribution et postage du courrier et des colis (à noter que le retrait de recommandés ne peut se faire qu'après avoir obtenu une procuration auprès des services de la poste de Buchy)
 - Assistance pour la prise de rendez-vous (taxis, coiffeur, pédicure/podologue, médecin, dépannages...)
 - Livraison du pain en fonction des besoins exprimés la veille
 - Livraison des courses suite à commandes type « Drive »
 - Courses chez le traiteur, chaque jeudi, en fonction des commandes
 - Courses de pharmacie
 - Mise à disposition des journaux au Pressoir
 - Organisation/réalisation des animations au Pressoir
 - Organisation des séances de gym douce hebdomadaires au Pressoir
 - Coordination des animations externes (partenariat animations EHPAD Gilles Martin)

- Organisation de la mise à disposition de la salle du Pressoir
- Réalisation de l'entretien du local du Pressoir
- Organisation / gestion des ordures ménagères
- Tri et évacuation des recyclables
- Petits dépannages

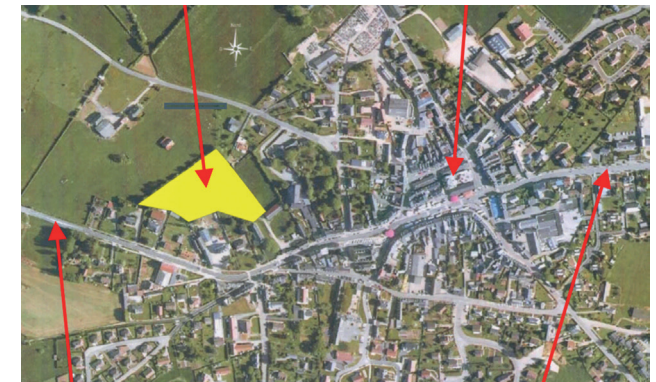
La résidence n'est pas médicalisée et les résidents conservent leur praticien habituel.

Pour autant, la SAS a signé des conventions de partenariat avec des associations disposant d'agrément SAP pour ce qui concerne les besoins spécifiques d'aide à la personne.

Des aides financières sont possibles, sous conditions, parmi elles : l'APA (l'Allocation Personnalisée d'Autonomie) attribuée par le département aux personnes ayant une reconnaissance de perte d'autonomie évaluée comme relevant du GIR 3 ou 4.

LOCALISATION
DE LA RÉSIDENCE

MAIRIE
DE BUCHY



ROUTE
DE ROUEN

ROUTE
DE FORGES